



Analyse av årets julehandel og historisk utvikling

NHO SERVICE OG HANDEL
30. oktober 2019

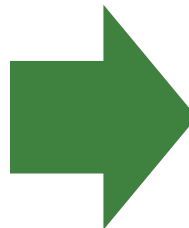
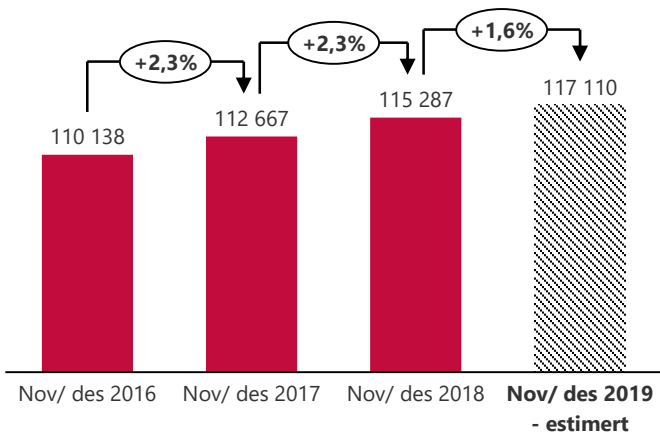
Viktigste funn

- Julehandelen forventes å vokse med + 1,6 % fra 2018 til 2019 til 117 mrd i november og desember
- Hver av oss vil bruke 11 400 kr på varehandel i desember
- Totalt ligger forbruket i desember ca 23 % høyere enn snitt for resten av året. Varegruppen «spill og leker» har 226 % høyere omsetning i desember enn snittmåneden
- Dagligvare utgjør 1/3 av handlekurven. Andelen netthandel er økende og utgjør nå ca 5,5 % av totalen
- Netthandel i julemånedene har vokst med over + 30 % på tre år. Årlig vekst er 9,2 % i snitt
- Fraktstatistikk fra NHO Logistikk og Transport viser at det fraktes nærmere 50 % flere pakker i årets siste kvartal i 2019 enn i 2015
- Andel julehandel i november øker årlig. Fortsetter trenden, brukes det snart like mye penger i november som i desember. Innen netthandel er trenden enda sterkere og over 60 % av handelen foretas i november,²

Julehandelen forventes å vokse med + 1,6 % fra 2018 til 2019

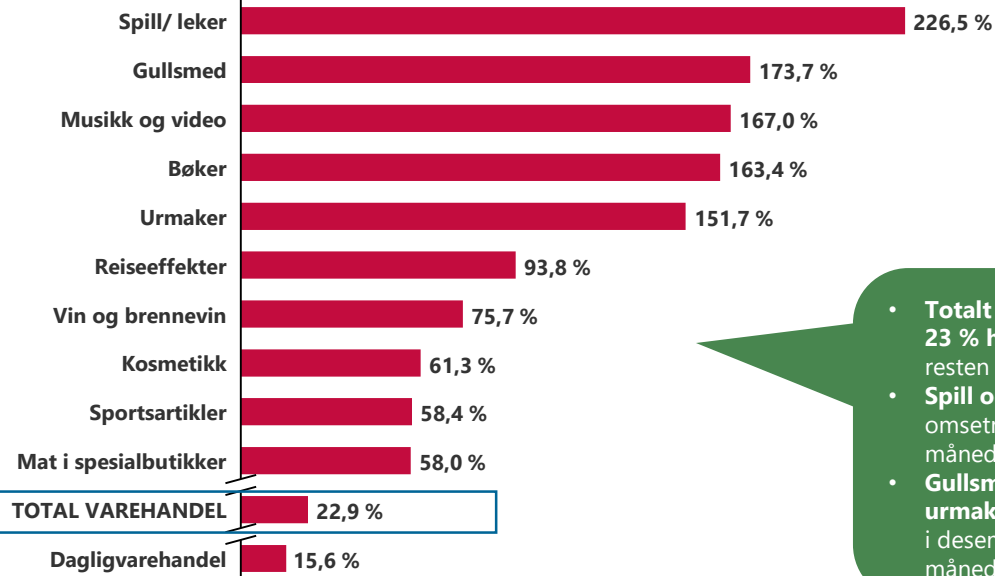
Hver av oss vil bruke 11 400 kr på varehandel i desember

Omsetning ink mva i norsk varehandel nov/ des 2016 – 2019 (estimert)



11 400 kr
per pers i desember

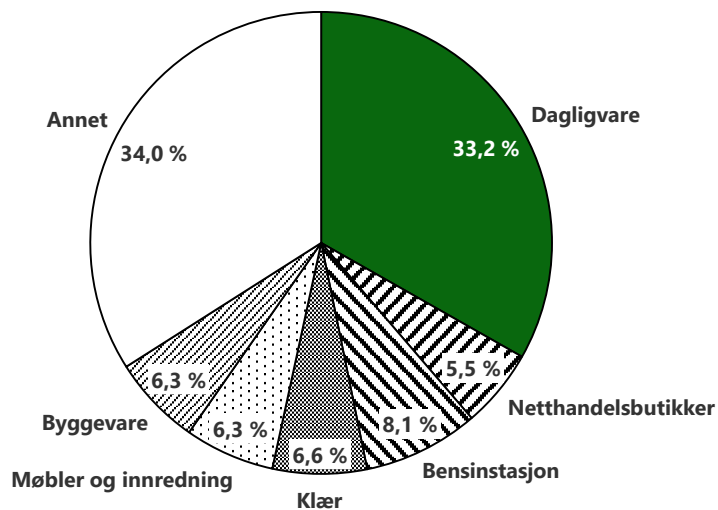
Prosentvis høyere omsetning i desember mot snitt per mnd resten av året
Per varegruppe



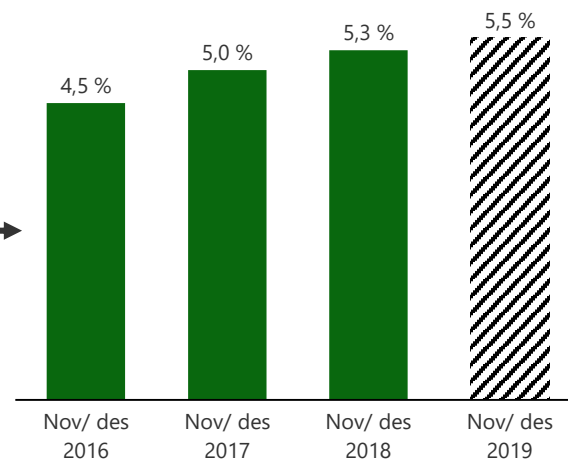
- **Totalt** ligger omsetningen i varehandelen **ca 23 % høyere i desember** enn snitt for resten av året
- **Spill og leker** er varegruppen med høyest omsetning i desember i forhold til de andre månedene
- **Gullsmed, musikk/ video, bøker og urmaker** har over dobbelt så høy omsetning i desember som snitt i resten av årets måneder

Dagligvare utgjør en tredjedel av handlekurven og andel netthandel øker årlig

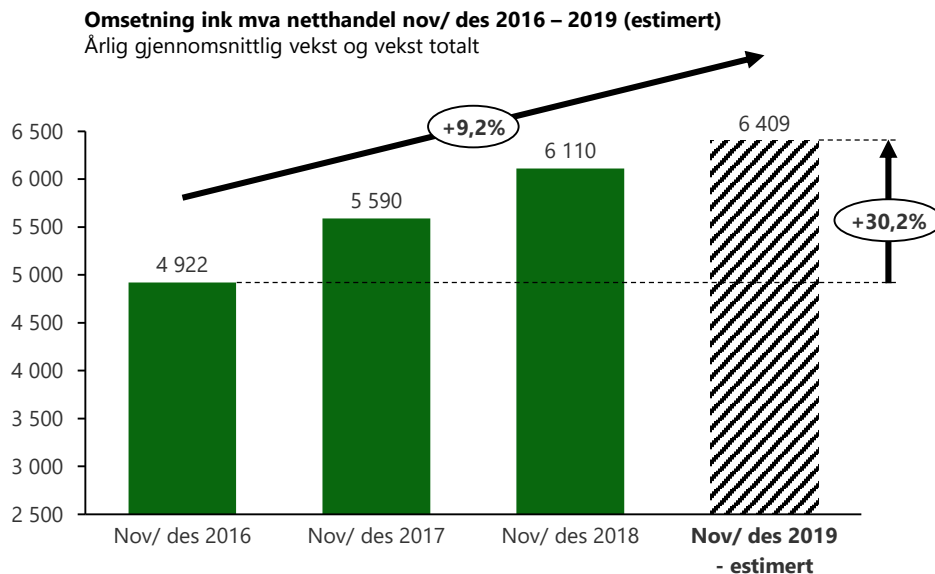
Fordeling handlekurv i november/ desember (est 2019)



Andel netthandel av julehandel totalt

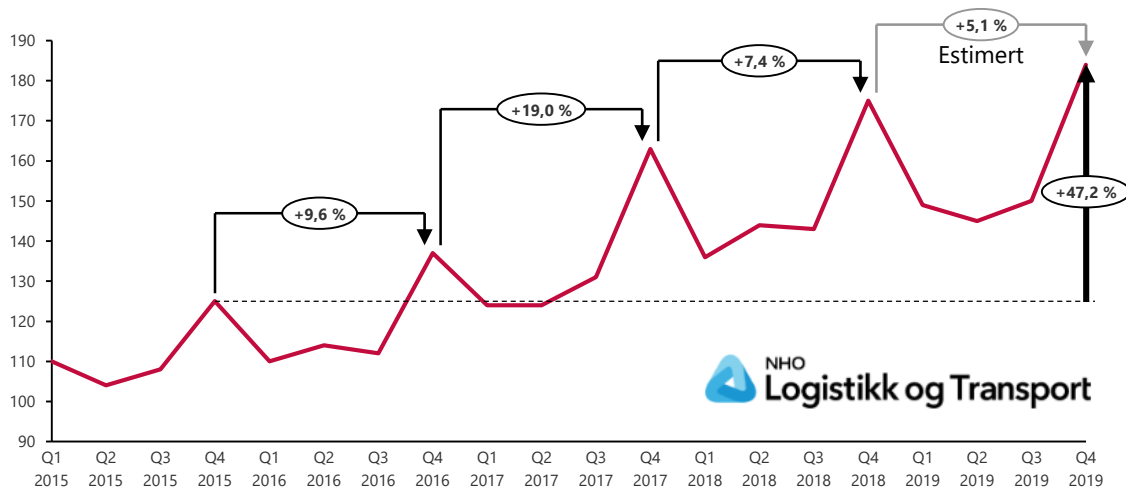


Netthandel i julemånedene har vokst med over + 30 % på tre år. Årlig vekst er 9,2 % i snitt



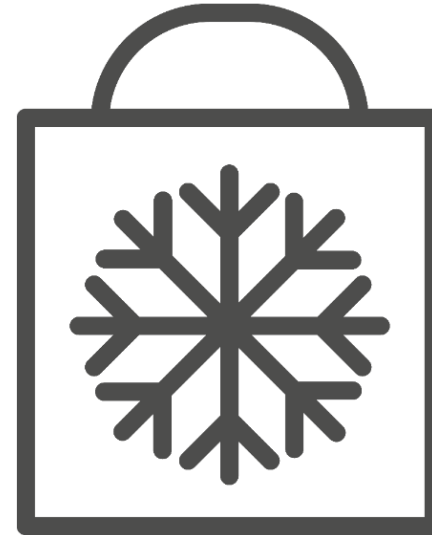
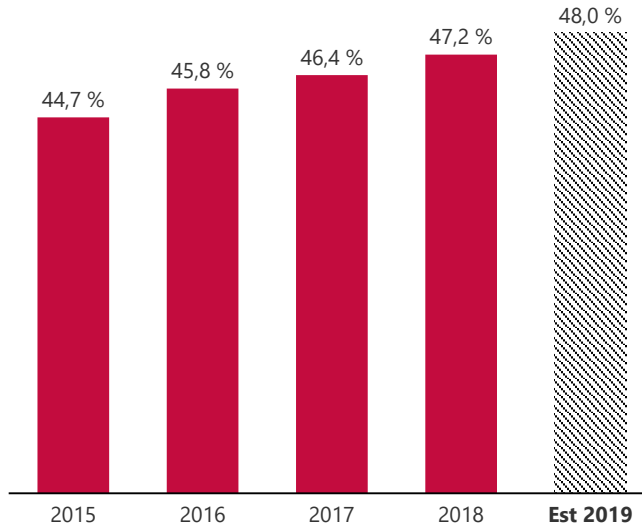
Fraktstatistikk fra NHO LT* viser at det fraktes nærmere 50 % flere pakker i årets siste kvartal nå enn i 2015

Fraktstatistikk *NHO logistikk og transport: Indeksert utvikling ANTALL PAKKER FRAKTET
Per kvartal 2015- 2019



Andel julehandel i november øker årlig. Fortsetter trenden, brukes det snart like mye penger i november som i desember

Utvikling andel av julehandel i november (av samlet nov – des)



Over 60 % av julehandelen på nett foretas nå i november måned

Utvikling andel av julehandel nettbutikker i november (av samlet nov – des)

